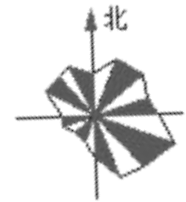
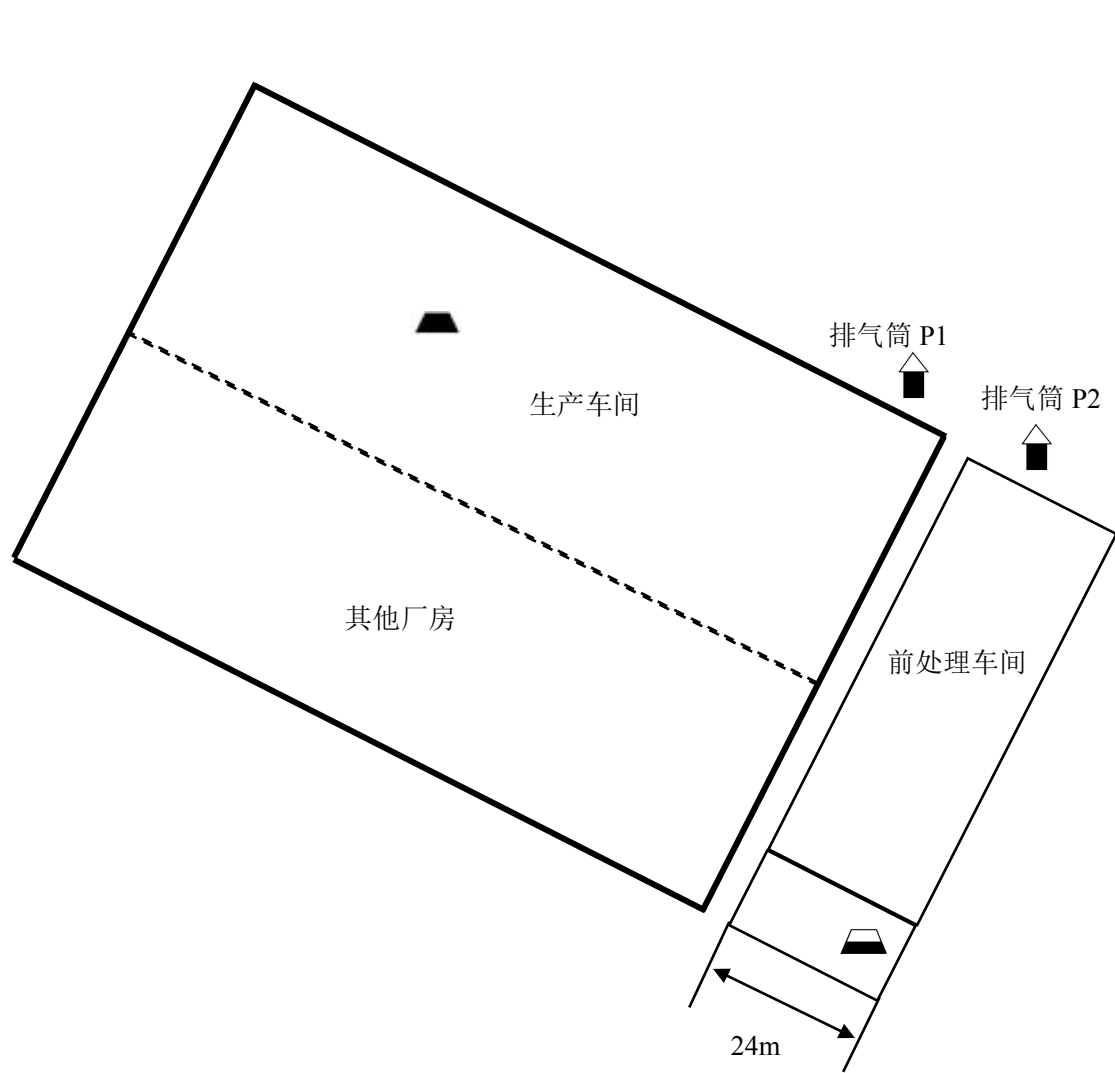




附图 1 项目地理位置图






比例尺:

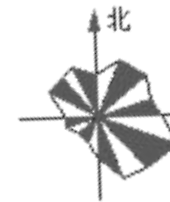
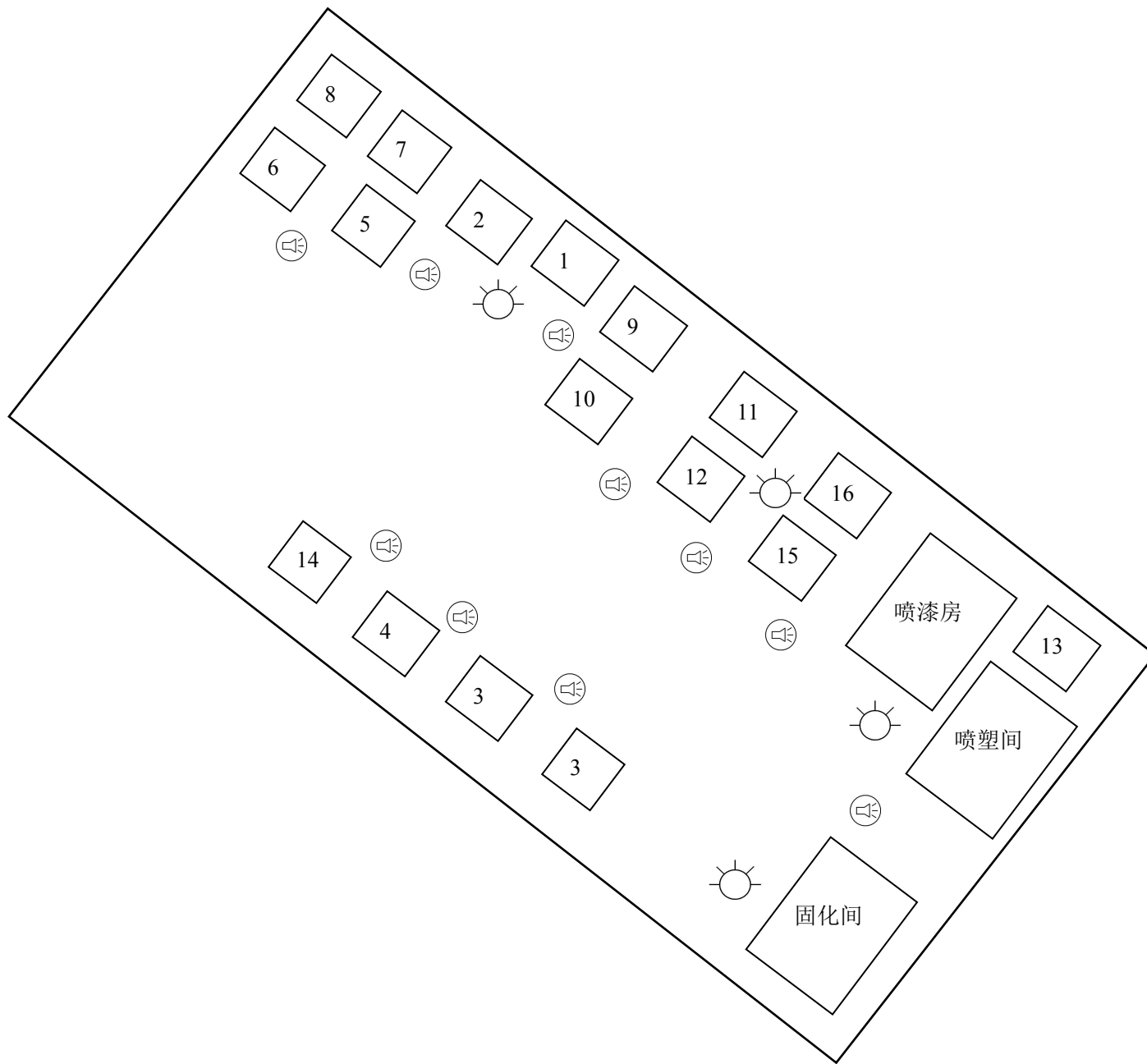
0 5 10 15 20m



图例:

-  — 危废仓库
-  — 一般固废堆场
-  — 废气有组织排放

附图 2 厂区平面布置图



比例尺:


0 5 10 15 20m



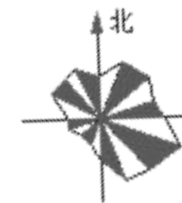
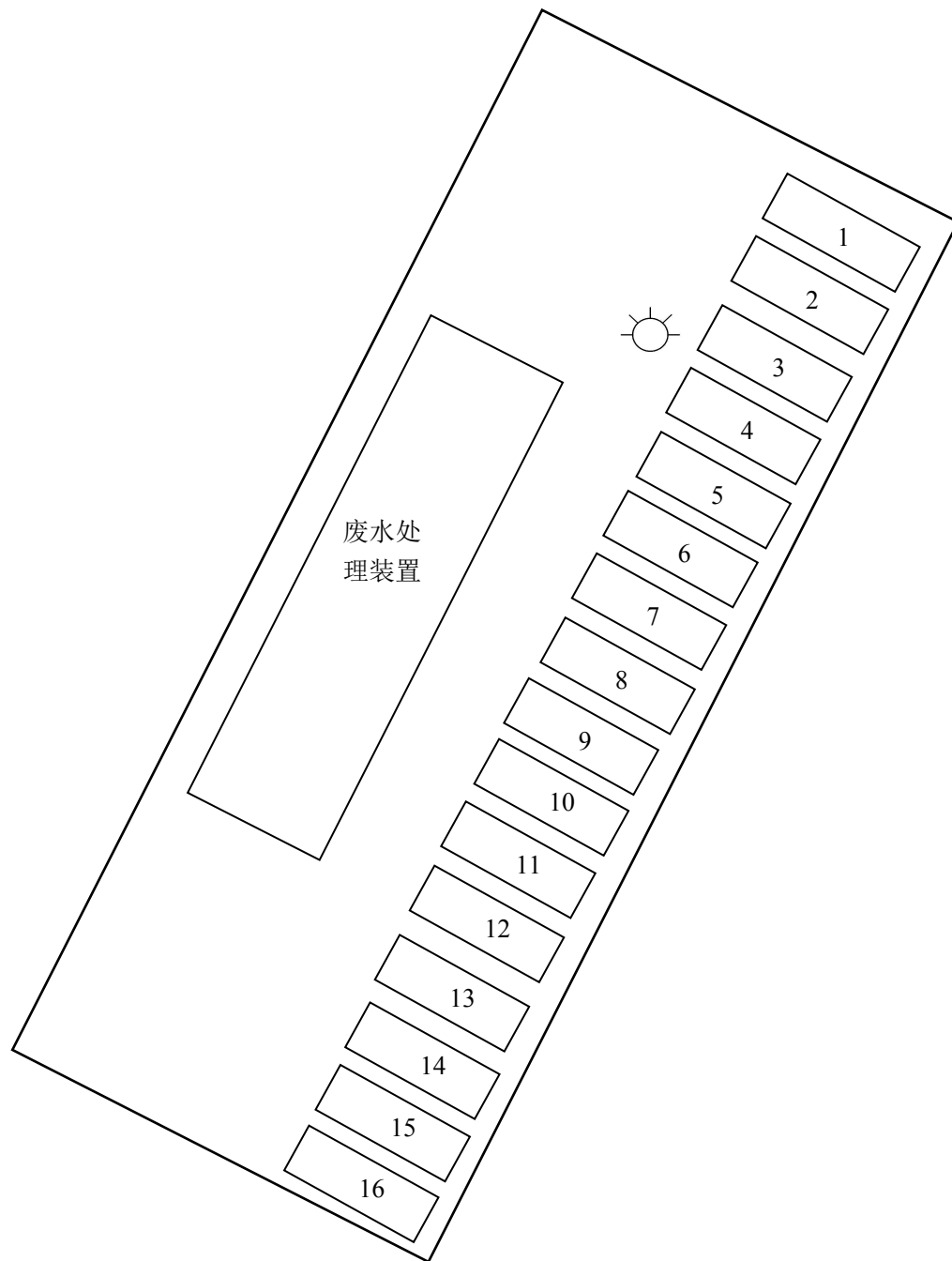
1. 激光切割机 1 台
2. 立式加工中心 1 台
3. 折弯机 3 台
4. 剪板机 2 台
5. 冲床 2 台
6. 锯床 1 台
7. 钻床 8 台
8. 攻丝机 3 台
9. 焊机 9 台
10. CO<sub>2</sub> 气体保护焊机 5 台
11. 逆变直流弧焊机 1 台
12. 焊割设备 1 台
13. 空压机 2 台
14. 弯框机 2 台
15. 打磨工作台 3 台
16. 打磨柜 1 台

图例:

 废气无组织排放

 噪声源

附图 3 生产车间平面布置图



比例尺:

0 3 6 9 12m



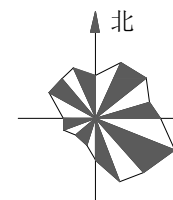
1. 除油池
2. 水洗池 1
3. 酸洗池 1
4. 酸洗池 2
5. 水洗池 2
6. 中和池
7. 水洗池 3
8. 纳米陶化池 1
9. 水洗池 4
10. 水洗池 5
11. 钝化池 1
12. 表调池 1
13. 纳米陶化池 2
14. 纳米陶化池 3
15. 水洗池 6
16. 水洗池 7

图例:



附图 4 前处理车间平面布置图





比例尺:

0 40 80 120 160m

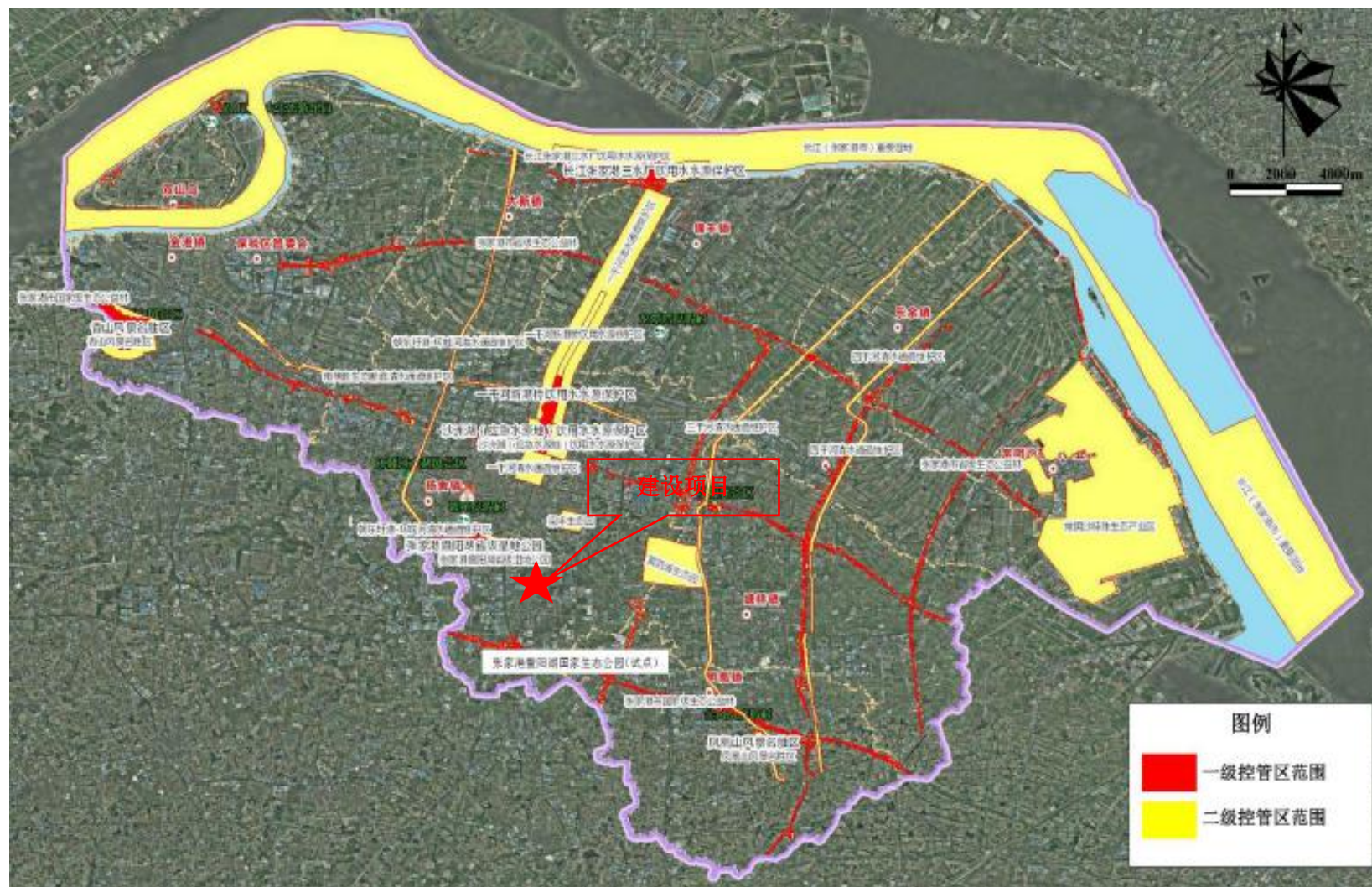


图例:

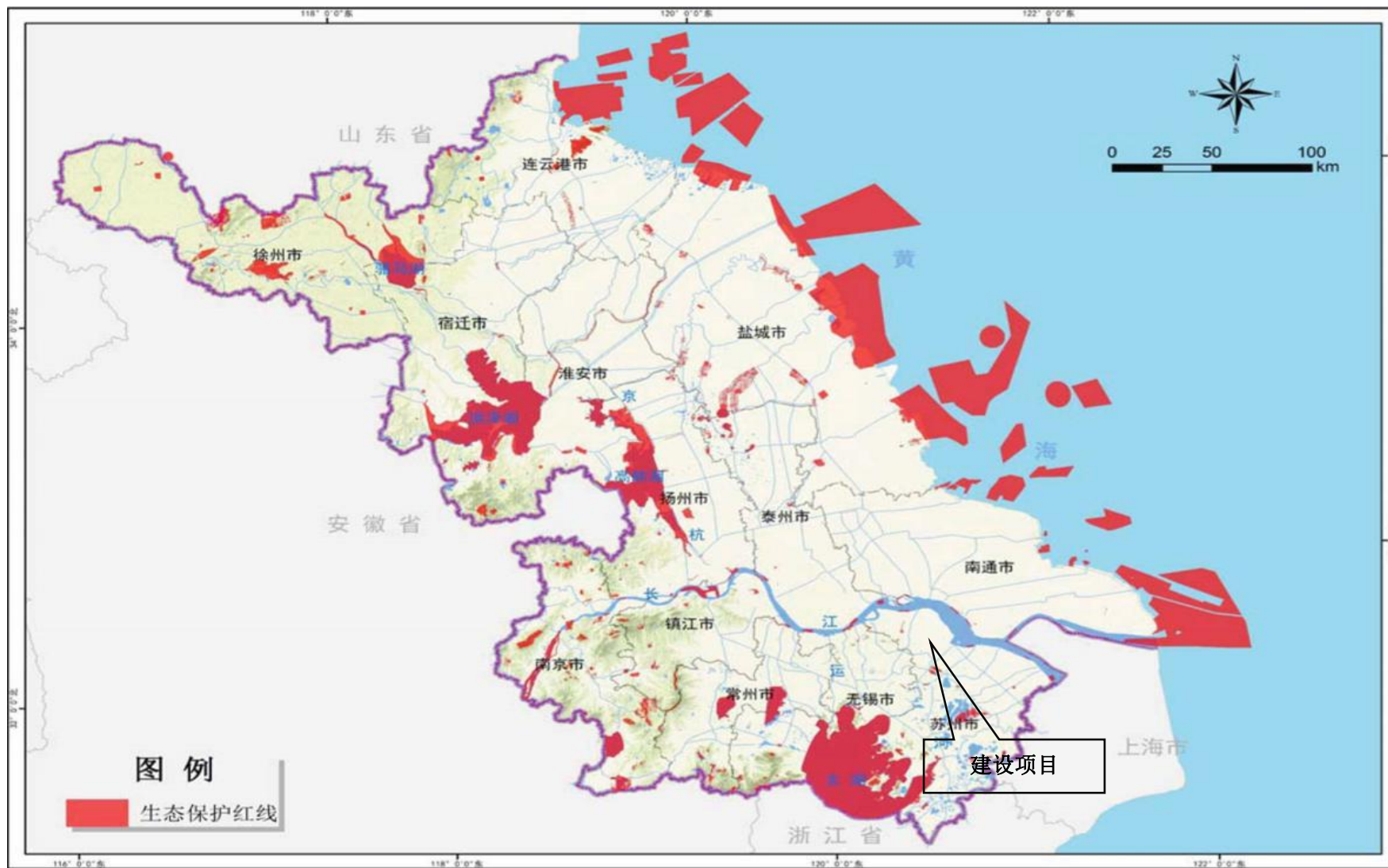
- 本项目
- 厂房厂界
- 300m 范围
- 卫生防护距离

附图 4 项目周边环境示意图



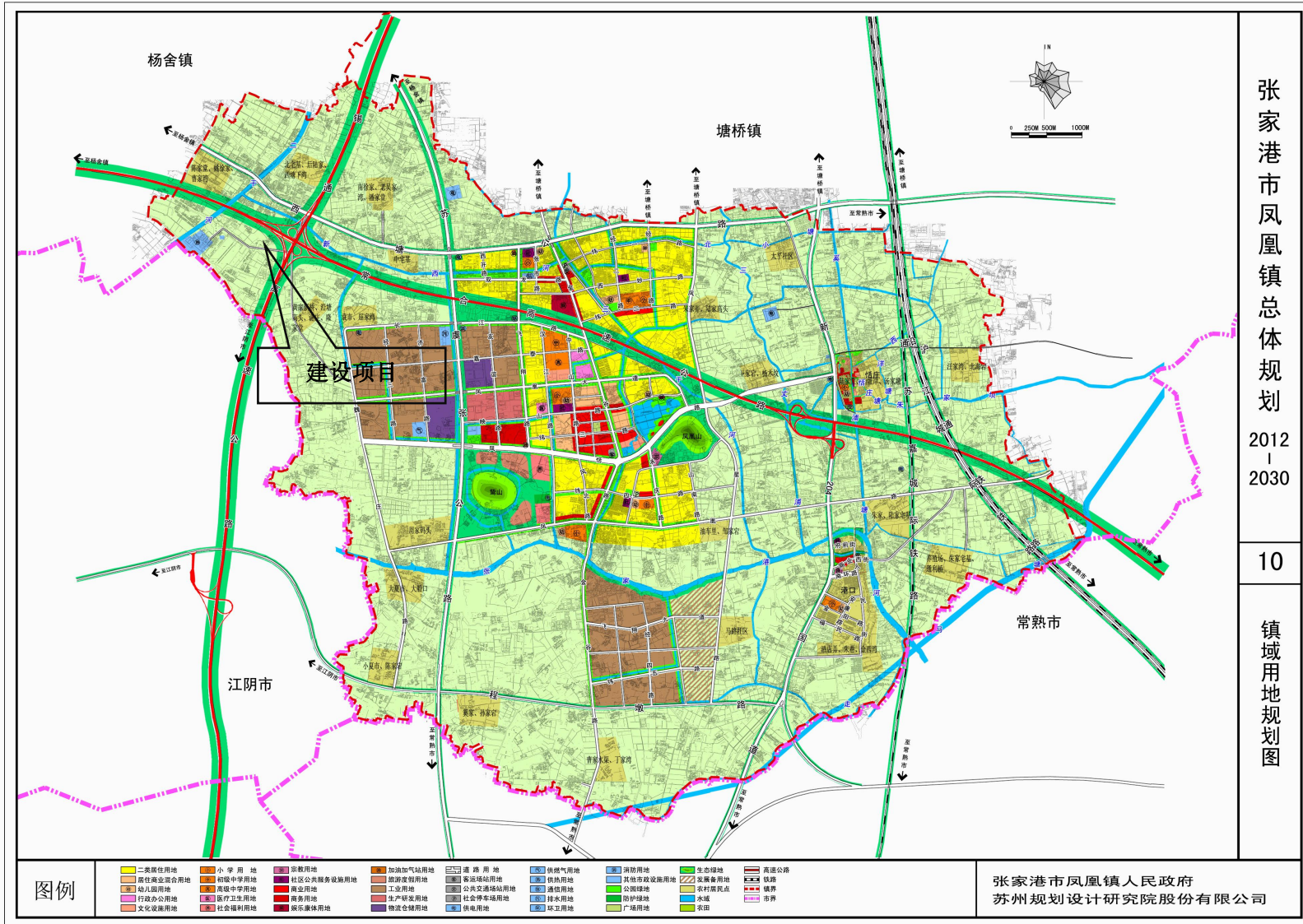


附图 5 建设项目区域生态红线保护规划图



附图 6 江苏省国家级生态红线区域图





张家港市凤凰镇总体规划  
2012 | 2030

10

镇域用地规划图

附图 7 张家港市凤凰镇总体规划





附图 8 等声极限图